

Casambi Lichtsteuerung

Merkmale

Steuerungssystem	Casambi
Funktechnologie	Bluetooth 4.0 und 5.0 Low Energy
Reichweite	max. 150m
Steuerung	Taster, Schalter, Smartphone und Tablet
Zeitschaltung	möglich
Anzahl Nodes	max. 250

Anwendung

Die Lichtsteuerungslösung von Casambi eignet sich für die verschiedensten Beleuchtungen in Aussenbereichen wie z.B. auf Sportplätzen, in Industriegebieten, auf öffentlichen Plätzen, in Arealen und Parkplätzen. Dank verschiedenster Schaltmöglichkeiten, wie Dimmen und zeitbasierter Steuerung, leistet Sie einen Beitrag zur Energieeinsparung und trägt somit zur Nachhaltigkeit bei. Die Casambi-Steuerung ermöglicht eine smarte, drahtlose Steuerung über Bluetooth, die einfach über Smartphone, Tablet Taster oder Schalter bedienbar ist. Dadurch entfällt der Bedarf an zusätzlicher Verkabelung, was die Installation und Erweiterung besonders flexibel gestaltet. Lichtquellen lassen sich so bequem ein- und ausschalten, dimmen und in unterschiedliche Szenen einteilen.

Funktionsbeschreibung

Mit der Casambi Lichtsteuerung können Beleuchtungen von Plätzen bzw. Sportplätzen, Areale und Parkplätze gesteuert werden. Hierbei können pro Netzwerk 250 Geräte miteinbezogen werden. Folgende Funktionen sind dabei möglich

- Schalten und dimmen von Leuchten
- Definieren von voreingestellten Szenen wie zum Beispiel: Aus (0%), Spiel (100%), Training (50%) oder Plätze welche unterteilt werden
- Zugriff auf das Netzwerk via APP (iOS und Android)
- Überprüfen des Echtzeitzustanden
- Zeitabhängige Einstellungen (Dimmkalender)

Produkteübersicht

Produkte	Bestellnummer	Bemerkung
Casambi Zhaga Controller	170886	Zhaga Modul für Leuchten
Casambi Bluetooth-Repeater	170869	
Casambi Tastereingang	170883	4 Eingänge
Casambi Spannungsversorgung	170856	
Steuerungsbox X Feller Edizio		1/2/3 -facher Ausführung

Casambi Zhaga Controller



Technische Daten

Versorgungsspannung	9,5-22,5V
Stromaufnahme	13mA im Betrieb, 30mA beim Starten
Typ. Leistungsaufnahme	0.16W bei 16V
Montageloch	Zhaga Book 18 Ed. 3
Ausgangsleistung Funk	max. +20dBm
Funkreichweite	max. 150 m
Funkprotokoll	Bluetooth 4.0 und 5.0 Low Energy
Nodes pro Netzwerk	max. 250
Schnittstelle	Digitale Schnittstelle nach IEC 62386
Umgebungstemperatur	-40 bis 70°C
Abmessung Ø x H	Ø 82,7 x 43,4 mm
Gehäusematerial oben	PC-Polycarbonat
Gehäusematerial	PBT
Gehäusefarbe	Transparent Rauchgrau / Grau
UV-Beständigkeit	F1
Schutzart	IP66
Stoßfestigkeit	IK09
Lebensdauer	Bis zu 100.000 Stunden
Zertifikate	EN 55015, EN 55022, EN 55032, EN 61347-1, EN 61347-2-11, EN 61547, EN 62479, EN 62493, ETSI EN 300 328, ETSI EN 301 489-1, ETSI EN 301 489-17

Weitere Details



Prüfzeichen



Casambi Bluetooth Repeater



Technische Daten

Spannungsversorgung	100-240V AC, 50Hz
Betriebsfrequenz Funk	2,4-2,483 GHz
Abmessungen (T x B x H)	44 x 44 x 23 mm
Gewicht	170g
Farben Grund-Modul / Antenne	Schwarz / Alu Nature und Weiss
Umgebungsbedingungen Betrieb	-20 bis 50°C,
Umgebungsfeuchtigkeit Betrieb	Max. 85%rH
Schutzart / Schutzklasse	IP64 / II
Funkreichweite	max. 50 m
Leistungsaufnahme	0.3W
Standards	Niederspannungsrichtlinie 2014/35/EU nach EN 60669-2-1 EMV-Richtlinie 2014/30/EU Bluetooth 4.0 und 5.0 Low Energy
CASAMBI Modul Standards	

Weiter Details



Anschlüsse

Spannungsversorgung

Litze 2 x 1 mm² (AWG17), L = 150 mm: Braun (BN) L Polleiter, Blau (BL) N Neutraleiter

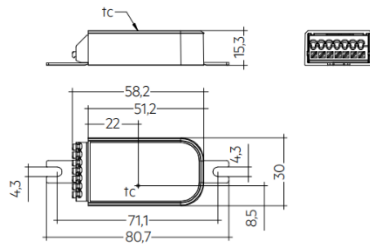
Antenne

Wasserdichte Steckverbindung M8, L+L2 = ca. 2 m, mit passenden M8 Kabel (optional) verlängerbar auf max. 5 m

Prüfzeichen



Casambi Tastereingang



Technische Daten

Versorgungsspannung	9,5-22,5V
Integrierte Spannungsversorgung	Nein – es wird eine externe Dali-Power Supply benötigt
Stromaufnahme	4mA im Betrieb 30mA beim Starten
Typ. Leistungsaufnahme	0.16W bei 16V
Ausgangsleistung Funk	max. +20dBm
Funkreichweite	max.50 m
Funkprotokoll	Bluetooth 4.0 und 5.0 Low Energy
Betriebsfrequenz Funk	2,4-2,483 GHz
Nodes pro Netzwerk	max. 250
Max. Leitungslänge Taster	5 m bei 0,2-1,5 mm ²
Anzahl Eingänge	4
Umgebungstemperatur	-20 bis 70°C
Abmessung LxBx H	80,7 x30 x 15,3 mm
Schutzart	IP20
Stoßfestigkeit	IK09
Lebensdauer	Bis zu 50.000 Stunden
Zertifikate	EN 55015, EN 55022, EN 55032, EN 61347-1, EN 61347-2-11, EN 61547, ETSI EN 300 328, ETSI EN 301 489-1, ETSI EN 301 489-17

Weitere Details



Prüfzeichen



Steuerbox xB/xS



3S



3B



2B



1B



1S

Technische Daten

Spannungsversorgung	100-240V AC, 50Hz
Abmessungen (T x B x H)	88 x 208 x 60 mm
Gewicht	3B 700g / 3S 1000g
Gehäuse	Holz, weiss lackiert
Abdeckung	Feller Edizio
Anzahl Taster	8
Umgebungsbedingungen	-20 ... 50°C
Betrieb	
Umgebungsfeuchtigkeit	< 85%rH
Betrieb	
Funkprotokoll	Bluetooth 4.0 und 5.0 Low Energy
Betriebsfrequenz Funk	2,4-2,483 GHz
Schutzart / Schutzklasse	IP20 / II
Funkreichweite	max. 50 m
Anschlüsse	Steckerfertig T11 oder T12
Kabellänge Anschlusskabel	1.5 m
Leistungsaufnahme	0.7W Standby, max 1.1W
Standards	Niederspannungsrichtlinie 2014/35/EU nach EN 60669-2-1 EMV-Richtlinie 2014/30/EU
Varianten	X=Anzahl Tastereinsätze (1,2,3) B=Blindabdeckung S=Schlüsselschalter
CASAMBI Modul Standards	Niederspannungsrichtlinie 2014/35/EU nach EN 60669-2-1 EMV-Richtlinie 2014/30/EU

Weitere Details



Prüfzeichen



Prinzipschema

Installation darf nur durch die Fachkraft gemacht werden. Es müssen die örtlichen Vorschriften befolgt werden.

